

# 2022 YILI BİYOÇEŞİTLİLİK DEĞERLENDİRME RAPORU

DIŞ İLİŞKİLER BÖLÜMÜ  
ÇEVRE YÖNETİM BİRİMİ

TÜPRAG METAL MADENCİLİK A.Ş.  
EFEMÇUKURU ALTIN MADENİ

## 2022 Yılı Temel Biyoçeşitlilik Çalışmaları

### > Giriş

Efemçukuru Altın Madeni'nde biyoçeşitlilik çalışmaları ile, sürdürülebilir madencilik anlayışımıza paralel olarak ulusal, uluslararası standartlar ve akademik bilgi ışığında biyoçeşitliliğin korunması ve ekolojik ayak izimizin azaltılması amaçlanmaktadır.

### > Biyoçeşitlilik İzleme Çalışmaları

2022 yılında konusunda uzman Akademisyenler ile birlikte Efemçukuru Altın Madeni ve çevresinde flora, fauna ve hidrobiyolojik unsurların izleme çalışmaları yapılmıştır. İzleme çalışmaları sonucunda; maden faaliyetinden önce tespit edilen flora ve fauna türlerinin, mevcut popülasyonlarını korudukları Akademisyenler tarafından gözlemlenmiştir.

### > Flora İzleme Çalışmaları

Flora izleme çalışmaları, belirlenen kritik flora türlerinin sahadaki yayılışının gözlemlenmesini içermektedir. Akademisyenler tarafından belirlenen bazı kritik türlerin tohum toplama çalışmaları yapılmış olup, tohumların kurutulmasından sonra maden alanındaki Botanik Bahçede ekimi gerçekleştirilerek bitki koruma çalışması yapılmıştır.

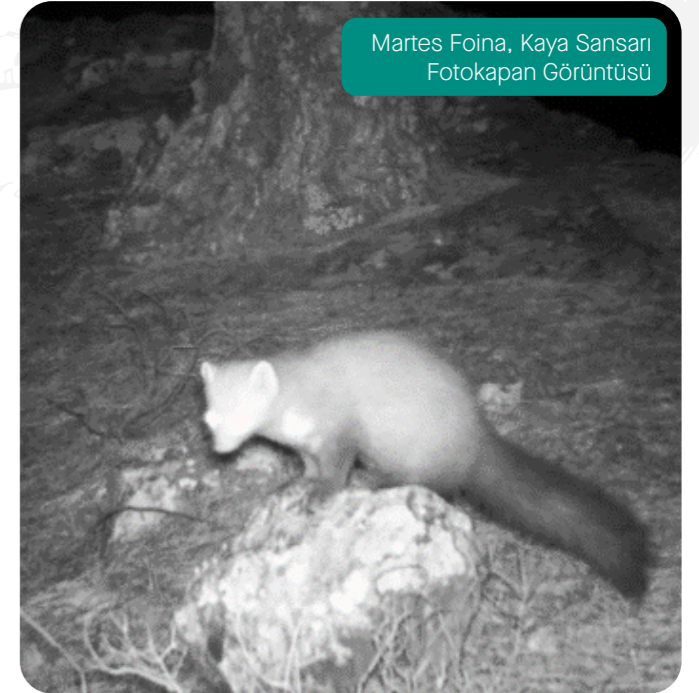


Lupinus Anatolicus, Acı Bakla



### > Fauna İzleme Çalışmaları

Fauna çalışmaları, sahadaki gözlemler, fotokapanlar, fauna kapanları ve fauna tespit cihazları (yarasa tespit cihazı, elektroşoker vb.) ile yapılmaktadır. 3 adet fotokapan, fauna izleme amacıyla maden alanı ve çevresindeki lokasyonlarda konumlandırılmıştır. Böylece saha gözleminin dışında sürekli takip mekanizması geliştirilmiştir.



Martes Foina, Kaya Sansarı  
Fotokapan Görüntüsü

### > Biyoçeşitlilik Eylem Planları

2022 yılında Efemçukuru Altın Madeni Biyoçeşitlilik Eylem Planı geliştirilmiştir. Madenimiz biyoçeşitlilik etki azaltma hiyerarşisi uygulayarak (önleme, en az indirme, iyileştirme ve ofset) faaliyetlerimizin biyoçeşitlilik üzerine olası etkilerini önlemeyi, rehabilitasyon ve ofset stratejileri ile kritik türler için sıfır net kayıp ve net kazanç sağlamayı taahhüt etmiştir. Sahadaki uygulama ve izleme çalışmalarından elde edilecek veriler ışığında eylem planı her yıl güncellenecektir.

### > Biyoçeşitlilik Eğitimleri

Biyoçeşitliliğin önemi ve farkındalık seviyesinin artırılması amacı ile çalışanlarımıza ve alt işveren çalışanlarına akademisyenler tarafından eğitimler verilmiştir. Eğitimlerde sahamızdaki kritik türlerin tanıtılmasının yanı sıra biyoçeşitlilik koruma stratejisi çalışanlarımız ile paylaşılmıştır.

## > Rehabilitasyon (Biyorestorasyon) Çalışmaları

Merkez Kuru Atık Depolama Alanı'nda 2022 yılında 8.512 m<sup>2</sup> alan rehabilite edilmiştir. İşletme ile birlikte devam eden aşamalı rehabilitasyon faaliyetlerimiz sayesinde bugüne kadar toplam 54.800 m<sup>2</sup> alan projesine uygun şekilde rehabilite edilmiş ve bitkilendirilmiştir.

Merkez Kuru Atık Depolama Alanı'nın yaklaşık olarak %54 oranında rehabilitasyonu sağlanmıştır.

Kuru Atık Depolama Tesisi'nde nihai duruma kavuşan kısımlarında yapılan rehabilite edilmiş alan, 2022 yılı itibarıyla toplam 35.800 m<sup>2</sup>, Merkez EOK Depolama Tesisi'nde ise, toplam rehabilitasyon alanı 19.000 m<sup>2</sup>'dir.



## > Botanik Bahçe

2022 yılında, Efemçukuru Altın Madeni, işletme sahasından toplanan türler ile birlikte 50 farklı bitkiye ev sahipliği yapmakta olan bir botanik bahçesi maden bünyesinde kurmuştur. Biyoçeşitliliğin korunması ve geliştirilmesi hedefleri doğrultusunda hayata geçen Efemçukuru Altın Madeni Botanik Bahçesi'nin 500 metrekarelik alanında Kelebek Çalısı, Katır Tırnağı, Kuş Dili, Karabaş Otu gibi bölge florasına ait onlarca bitki ve tohumları korunmaktadır.

Botanik bahçede ekimi yapılan iki endemik bitki türünün korunması sağlanmakta ve çalışanlarımıza eğitimlerde gösterilmektedir.



## > 2023 Yılı Biyoçeşitlilik Çalışmaları Planı

### Biyoçeşitlilik İzleme Çalışmaları

- > Ruhsat sahası ve yakın çevresindeki flora ve fauna unsurlarının izlenmesi, türlerin alan zaman matrisinin belirlenmesi.
- > Madencilik faaliyetlerinin flora-fauna üzerindeki etkilerinin değerlendirilmesi, tedbirler-öneriler-önlemler oluşturulması ve raporlandırılması.
- > Biyoçeşitlilik izleme- kayıt formlarının oluşturulması.

### Koruma Alanı Oluşturma ve Geliştirme

- > Ruhsat sahası içinde Flora-Fauna Ofset çalışmaları / Koruma alanlarının belirlenmesi ve bu sahaların oluşturulması (tabela ile işaretleme) ve flora-fauna unsurlarının bu alana transferleri.

### Eğitim Çalışması

- > Maden personeline, Efemçukuru Altın Madeni sahaları ve yakın çevresinin Flora-Faunası, madencilik faaliyetlerinin etkileri, etkilerin önlenmesi ve alınması gereken tedbirlerle ilgili eğitim verilmesi.

### Flora-Fauna Rehber Kitap/Poster Hazırlanması

- > Maden sahalarındaki kritik flora-fauna türleri ile ilgili rehber kitap ve posterlerin hazırlanması sunulması.

### İnşaat Öncesi Koruma-Kurtarma Çalışmaları

- > 2023 yılında planlanan inşaat amacı ile sınırlanacak alanlarda kritik türlerin taranması, belirlenen alanlara taşınması ve raporlandırılması.

## > 2022 Yılı Biyoçeşitlilik Değerlendirmesi

2022 yılında biyoçeşitlilik izleme çalışmaları gerçekleştirilmiş, kritik türler belirlenmiş ve biyoçeşitliliğin korunması amacı ile Biyoçeşitlilik Eylem Planı geliştirilmiştir.

2022 yılında biyoçeşitlilik izleme faaliyetlerinin tamamı akademisyenler tarafından gerçekleştirilmiştir. Kritik türlerinin popülasyon ve yayılış alanlarının daha önceki yıllara göre korunduğu görülmüştür.

2023 yılında Biyoçeşitlilik Eylem Planının uygulanması ve aşamalı rehabilitasyonun devamı için gerekli destekler belirlenmiş ve yönetim tarafından onaylanmıştır.



**TÜPRAG Metal Madencilik**

**Sanayi ve Ticaret A.Ş.**

Aziziye Mah. Kırkpınar Sok.

No: 20 06690,

Çankaya / ANKARA

Tel : (312) 468 45 36 (4 hat)

Faks : (312) 468 26 46

**TÜPRAG Efemçukuru**

**Altın Madeni**

Kokarpınar Mevkii

Efemçukuru Köyü 35470

Menderes / İZMİR

Tel : (232) 265 80 08

Faks : (232) 265 80 13

**TÜPRAG Kışladağ**

**Altın Madeni**

Gümüşkol Köyü No: 204

64900, Ulubey/ UŞAK

Tel : (276) 413 00 00

Faks : (276) 413 00 35

info@tuprag.com.tr

www.tuprag.com.tr

Bir **Eldorado** Gold  
Corporation kuruluşudur.